

### 4.3. ÉTAPE ALTES

La fonction STEP ALTS permet au pilote de planifier un changement d'altitude de croisière et de visualiser le changement en terme de prévisions de carburant et de temps. Elle est applicable en croisière aux FPLN ACTIVE et SEC, mais pas à l'ALTN F-PLN. Les montées ou descentes de marches peuvent être incluses dans un CORTE ou saisies manuellement aux WPT de T/C à 50 NM avant T/D.

Une seule étape est autorisée dans un F-PLN.

La fonction n'est pas disponible si une condition Engine Out est actif.

#### ■ Pour entrer STEP CLB ou DES

Depuis la page F-PLN, à n'importe quel WPT, accédez à la page VERT REV.

**ÉTAPE ALTS [5R].....Appuyez sur**  
La page STEP ALTS FROM XXX (CRZ FL ou ALT) s'affiche.

**ÉTAPE ALT/WPT [1L] .....Entrez**

*Exemple : 360/ADABI*

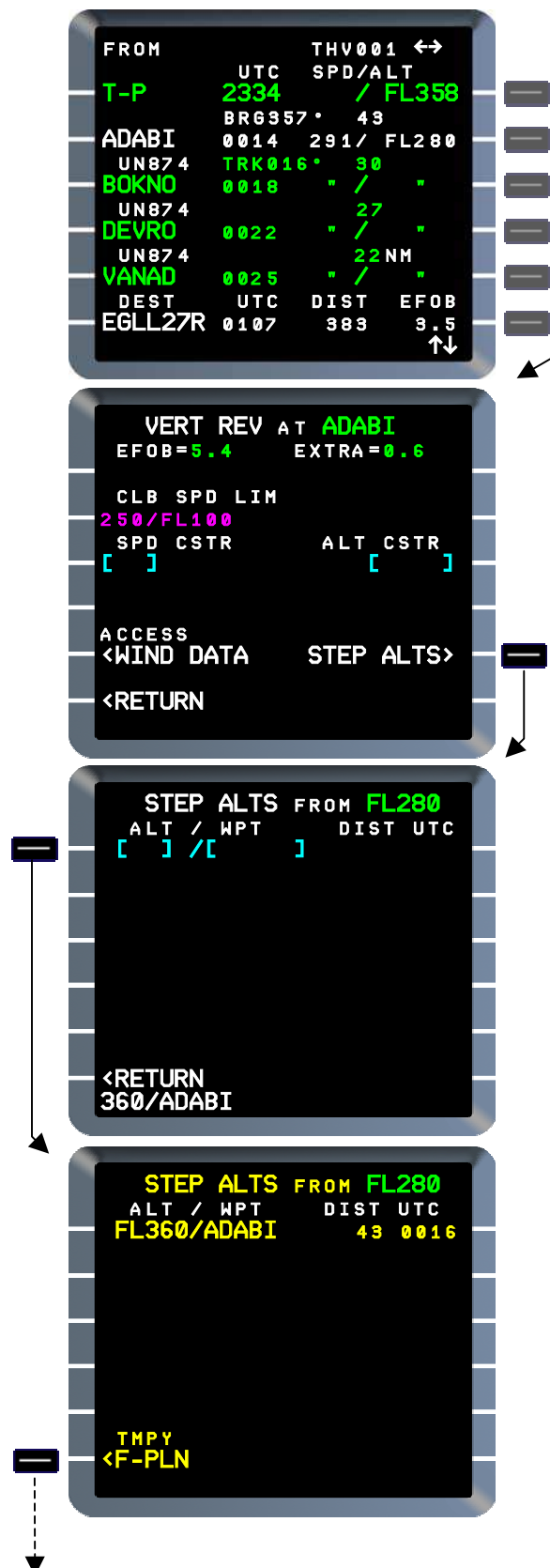
La page TMPY STEP ALTS s'affiche, indiquant l'heure DIST et UTC au point de pas (S/C pour la montée de marche, ou S/D pour la marche descente).

L'une ou les deux valeurs de ALT/WPT peuvent être modifiées par écrasement ou supprimées en utilisant Fonction CLR.

STEP ALT peut être entré à une distance spécifiée après un WPT dans F-PLN (ex. 360/ADABI/20). Dans dans ce cas, un waypoint PLACE/DIST est automatiquement inséré dans F-PLN.

L'entrée au-dessus de MAX ALT provoque Msg s-pad "STEP ABOVE MAX FL" (blanc).

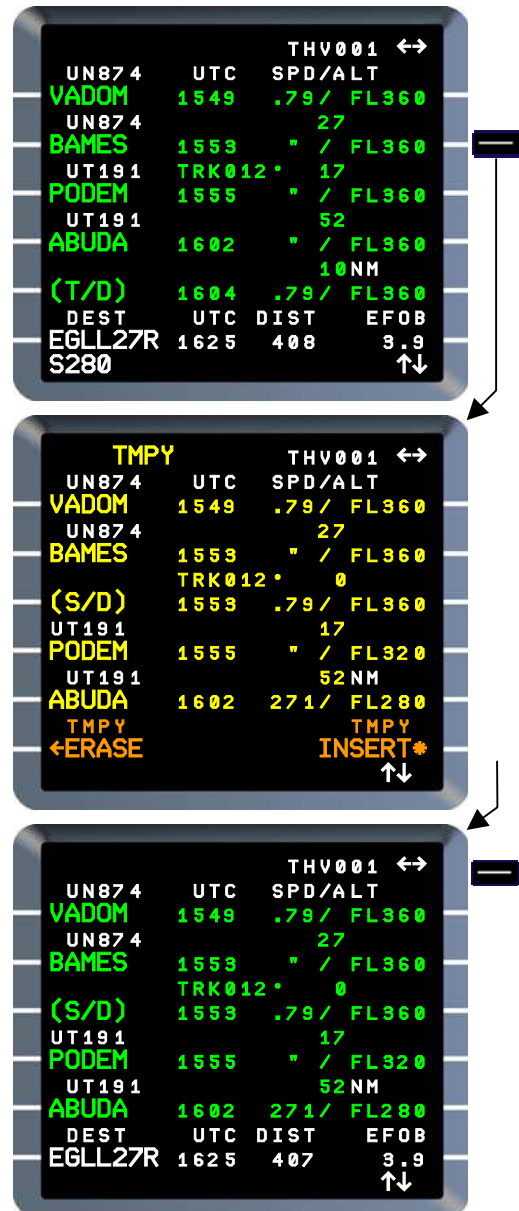
*Le changement ALT minimum autorisé est de 500 pi.*





Un STEP ALT peut également être entré directement dans la page F-PLN A en entrant SXXX (XXX signifiant STEP ALT) au point de révision. Cela crée un TMPY F-PLN, montrant les positions de S/C ou S/D) et les prédictions.

Dans l'exemple, une étape à FL280 est entré à BAMES.



Lorsqu'une montée (ou une descente) a été insérée dans le FPLN ACTIF, le message s-pad "STEP NOW" (blanc) est déclenché lorsque A/C est à moins de 20 NM du point S/C ou S/D.

La montée ou la descente des marches n'est pas déclenchée automatiquement ; Le changement de FL doit être initié par le pilote via le FCU.

Si le changement FL n'est pas initié, le message s-pad "STEP DELETED" (blanc) est déclenché.

■ Pour supprimer un STEP CLB ou DES

De VERT REV À n'importe quel WPT  
ÉTAPE ALTS [5R] .....Appuyez sur  
CLR [1L] ..... Entrer  
TMPY STEPS ALT  
s'affiche.

TMPY F-PLN [6L] .....Appuyez sur  
La page TMPY F-PLN  
s'affiche.

TMPY INSERT [6R] ..Appuyez sur

*STEP CLB ou DES peuvent également être supprimés directement sur F-PLN page A en utilisant CLR fonction LSK gauche ou droite adjacente à S/C ou S/D.*

*Cette méthode **n'est pas conseillé** puisqu'il pourrait entraîner la suppression par inadvertance d'un WPT, si un changement de segment simultané se produit.*

