

# Airbus A321 NEO Toliss (et autres Airbus avec ces options d'approches)

## Approches SLS/GLS/FLS

Certains aéroports sont équipés pour des approches utilisant le système SBAS (*Satellite Based Augmentation System*) et/ou le système GBAS (*Ground Based Augmentation System*).

L'Airbus A321 Neo Toliss est équipé pour réaliser ces approches :

**SLS** (Satellite Landing System) qui utilise le système SBAS.

**GLS** (GBAS Landing System) qui utilise le système GBAS.

Airbus propose également un autre système d'approche :

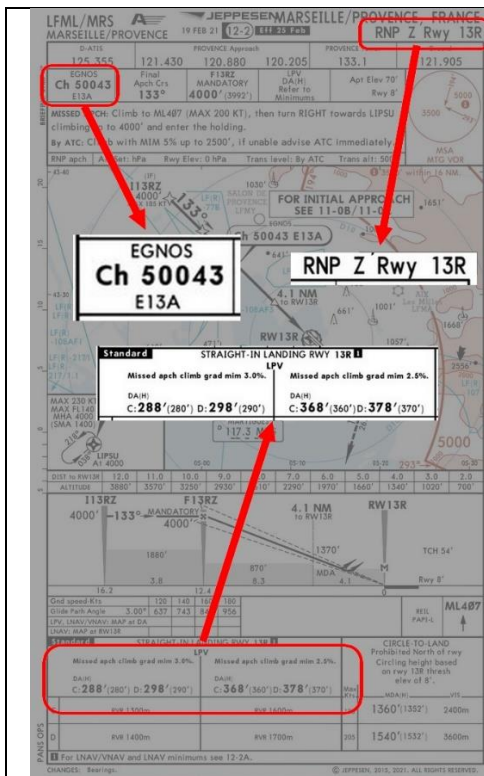
**FLS** (FMS Landing System) celui-ci calcul le guidage latéral et vertical de l'approche.

Trois tableaux mémo sur la pratique de ces approches.

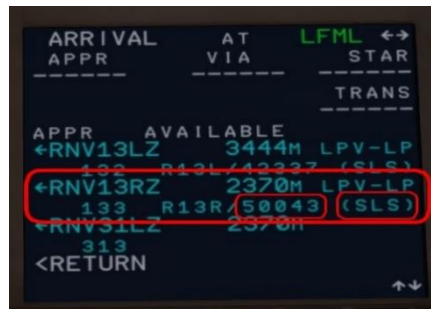
Colonne 1 : Comment identifier le type d'approche, les minima (DA)

Colonne 2 : Choisir sur le MCDU dans la page ARRIVAL

Colonne 3 : Procéder l'approche



### Approche SLS



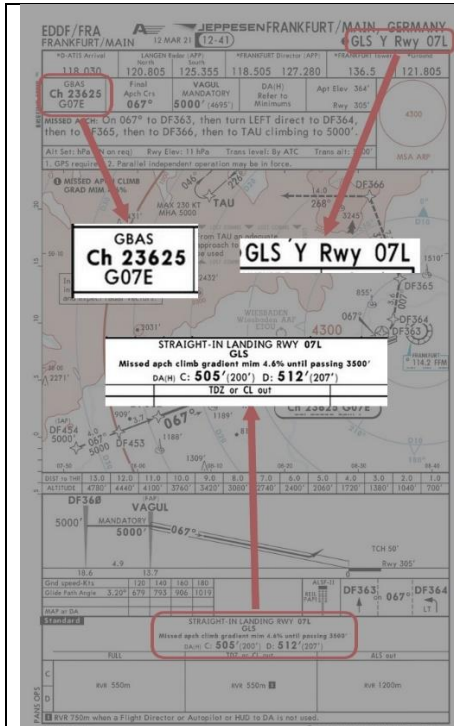
Baro 288 = Minima LPV  
 R13R = RNAV 13R  
 50043 N° app SBAS  
 9.7 MN = distance piste  
 SLS = type d'approche

Dans l'exemple :  
 EGNOS est le système de satellites utilisé.  
 Ch 50043 le N° de l'approche SBAS

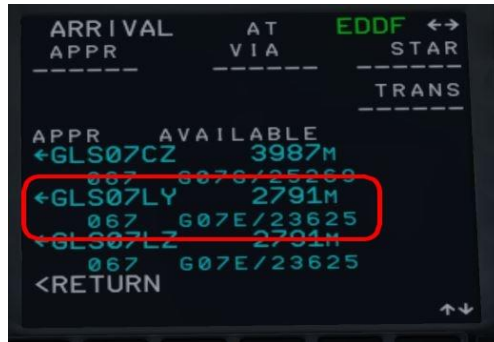
RNV13RZ : RNAV piste 13R approche Z  
 LPV-LP : Approche LPV = Minima LPV  
 50043 N° app SBAS  
 SLS : type d'approche

#### Conduite de l'approche :

- Alt affichée : Alt de procédure
- LS ON
- APP ON
- Alt affichée : quand la descente finale est acquise (G/S) >> altitude l'approche interrompue



## Approche GLS



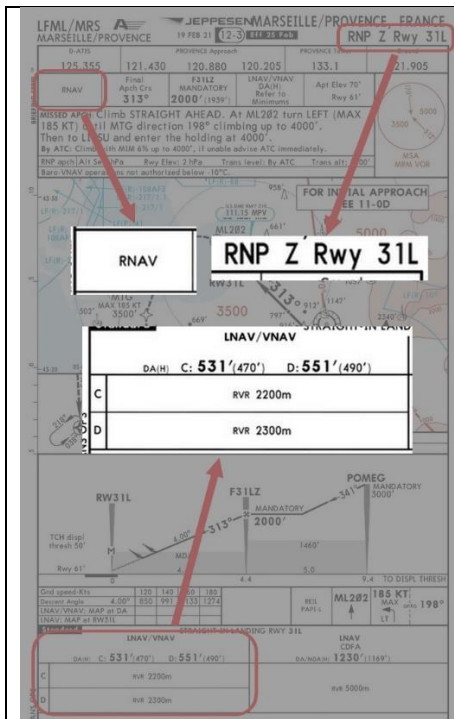
Baro 505 = Minima GLS  
 G07E = GBAS 07  
 23625 N° app GBAS  
 7.8 MN = distance piste  
 GLS = type d'approche

GBAS : *Ground Based Augmentation System*  
 Dans l'exemple :  
 Ch 23625 le N° de l'approche GBAS

GLS07LY : GLS piste 07L approche Y  
 GLS = Minima GLS  
 23625 N° app GBAS

### Conduite de l'approche :

- Alt affichée : Alt de procédure
- LS ON
- APP ON
- Altitude affichée : quand la descente finale est acquise (G/S) >> altitude l'approche interrompue



## Approche FLS



FLS = type d'approche  
 FLS = Minima LNAV/VNAV  
 Baro 531 = Minima LNAV/VNAV  
 LFML31L = ANP 31L  
 4° = pente  
 2.7 MN = distance piste  
 Losanges de guidage doublés

RNAV : *Navigation de surface*

RNV31LZ : RNAV piste 31L approche Z

### Conduite de l'approche :

- Alt affichée : Alt de procédure
- LS ON
- APP ON
- Altitude affichée : quand la descente finale est acquise (F-G/S) >> altitude l'approche interrompue